

Techninis aprašymas

RAW termostatiniai davikliai su įspaudžiama užrakinama jungtimi



027

KEYMARK sertifikuotas
pagal EN215

Pritaikymas



RAW serija - tai plati radiatorių termostatų programa, skirta vandeniu šildomoms bei centralizuoto šildymo sistemoms.

RAW- tai tiesioginio veikimo proporcinis reguliatorius su skysčio užpildu, turintis mažą proporcingumo zoną.

RAW termostatinų daviklių grupę sudaro:

RAW 5010: daviklis su įmontuotu jutikliu, su apsauga nuo užšalimo. Yra temperatūros nustatymo apribojimo ir užrakinimo galimybė. Temperatūros nustatymo diapazonas - 8 - 28 °C.

RAW 5012: daviklis su nuotoliniu jutikliu, su apsauga nuo užšalimo. Yra temperatūros nustatymo apribojimo ir užrakinimo galimybė. Temperatūros nustatymo diapazonas - 8 - 28 °C.

RAW 5116: daviklis su įmontuotu jutikliu, su apsauga nuo užšalimo. Yra temperatūros nustatymo apribojimo ir užrakinimo galimybė. Temperatūros nustatymo diapazonas - 16 - 28 °C.

Visi RAW termostatiniai davikliai gali būti derinami su visais RA ventiliais.

Įspaudžiamos jungties pagalba daviklis paprastai, bet tvirtai pritvirtinamas prie ventilio. Apsaugos nuo vagystės mechanizmas apsaugo daviklį nuo neteisėto nuėmimo.

RA ventilių, naudojamų su RAW davikliais, techniniai duomenys atitinka Euronorm EN-215.

Įspaudžiamo daviklio su užrakinama jungtimi tvirtinimui nereikia jokių įrankių. Tiesiog tvirtai spauskite daviklį ant ventilio, kol išgirsite spragtelėjimą.

Užsakymas ir specifi kacijos

Daviklis su įspaudžiama užrakinama jungtimi

Tipas	Modelis	Temperatūros ribos ²⁾	Kodas
RAW 5010	Daviklis su įmontuotu jutikliu	8-28 °C	013G5010
RAW 5116	Daviklis su įmontuotu jutikliu su visišku užrakinimu	16-28 °C	013G5116
RAW 5012	Daviklis su nuotoliniu jutikliu 0-2 m ¹⁾	8-28 °C	013G5012

¹⁾ Daviklis su nuotoliniu jutikliu tiekiamas su susuktu kapiliariniu vamzdeliu. Montuojant daviklį, atsukama tikta ta dalis kapiliarinio vamzdelio, kuri reikalinga.

²⁾ Temperatūra nustatyta Xp=2 K t.y. ventilis užsidaro, kai kambario temperatūra yra 2 °C aukštesnė.

Priedai

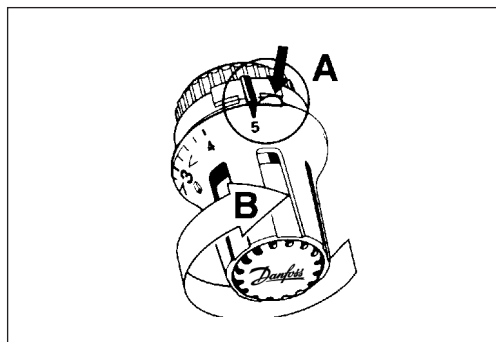
Produktas		Kodas
Apsauga nuo vagystės	20 vnt./pakuotėje	013G5245
Atsuktuvas - Rinkinys	Veržliaraktis ir srieginis atsuktuvas (apsauginių užrakinimo kištukų išėmimui)	013G1236
Užrakinimo kištukai	Užrakinimo kištukai naudojami, siekiant apsaugoti nustatytas temperatūros ribas. Kištukai išimami tikta specialiu Danfoss įrankiu	013G5199
Kampiniai adapteriai	RAW ir RA 2000 daviklių montavimui 90° kampu ant radiatorių ventilių su RA jungtimi	013G1350
Kampiniai adapteriai	RAW ir RA 2000 daviklių montavimui 90° kampu ant radiatorių ventilių su M30 x1,5 jungtimi	013G1360

Temperatūros nustatymas

Temperatūrą galima apriboti, naudojant dvi ašes. Pavyzdys: Viršutinės ribos nustatymas: Pavyzdžiui, pasirenkite 4 padėtį, kaip aukščiausią galimą temperatūrą:

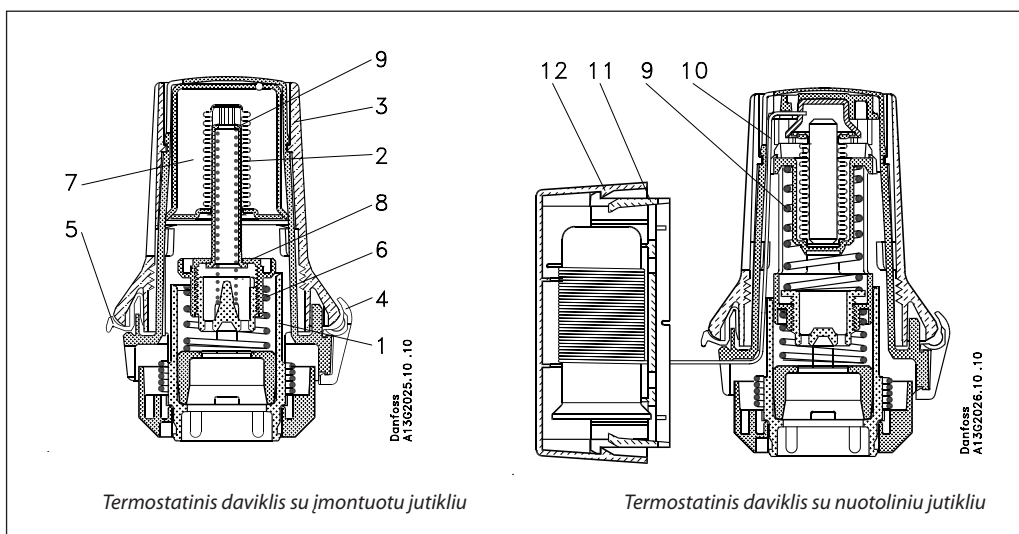
- A. Pasukite galvutę iki maksimalios padėties.
- A. Nuspauskite apribojimo ašelę ir laikykite ją pirštu nuspaudę iš dešinės padalos pusės.
- B. Pasukite galvutę iki padalos III ir atlaisvinkite ašelę.

Norint apsaugoti nustatytus parametrus nuo pakeitimų, naudojami kištukai, kodas 013G5199. Kištukus galima nuimti tikai įrankio pagalba, kodas 013G1236.



Konstrukcija ir funkcijos

- 1. Ivorė
- 2. Silfonai
- 3. Nustatymo rankenėlė
- 4. Nustatymo žymė
- 5. Apribojimo ašelė
- 6. "Atstatymo" spyruoklė
- 7. Skysta terpė
- 8. Ašis
- 9. Priešingo veikimo spyruoklė
- 10. Kapiliarinis vamzdelis
- 11. Nuotolinis jutiklis
- 12. Gaubtas



Termostatiname daviklyje naudojama Danfoss, daugiau kaip 50 metų pasaulyje pirmaujančio radiatorių termostatų gamintojo, naujausia silfonų sistema su skysčių užpildu.

Veikimas pagrįstas moduliaciniu proporciniu principu: aplinkos temperatūros kritimas sąlygoja ventilio

atsidarymą. Dėl tos priežasties padidėja į radiatorių tiekiamo karšto vandens kiekis. Ir atvirkščiai, kylant aplinkos temperatūrai, ventilis užsidaro. Dėl tos priežasties sumažėja karšto vandens tiekimas į radiatorių.

Priedai

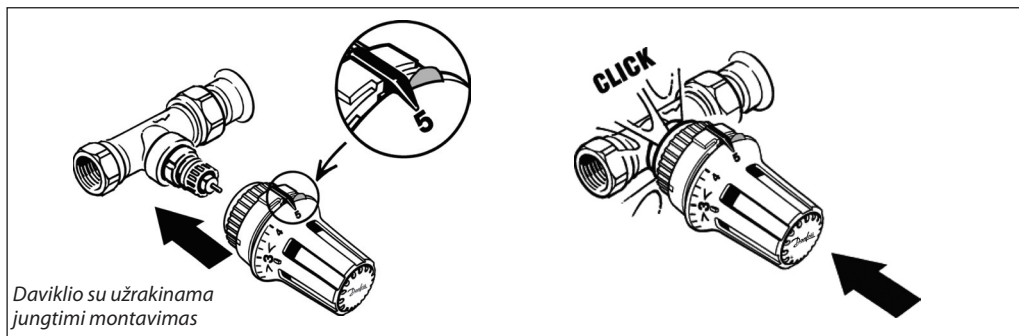
* = Apsaugos nuo užšalimo nustatymas. Kambario temperatūros skalė, kai Xp = 2 °C

10	14	18	22	26	30	°C
* 1 2 ••• 3 ••• 4 5						
8	12	16	20	24	28	°C

Temperatūros skalė sudaryta pagal Europos standartus, kur Xp = 2 °C. Tai reiškia, kad radiatorių termostatas užsidaro, kai

daviklio temperatūra yra 2 °C didesnė, negu nustatyta temperatūros skalėje.

Montavimas



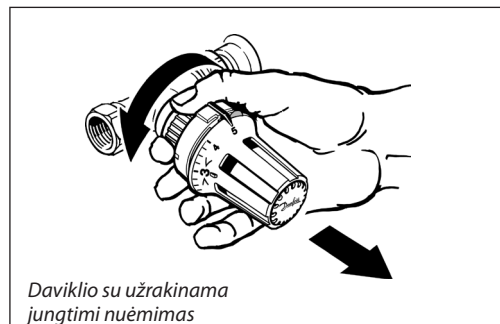
Daviklio su užrakinama jungtimi montavimas

Danfoss įspraudžiamą jungtį lengva montuoti ir nereikia naudoti įrankių, nuėmus daviklio gaubtą.

Daviklis tvirtinamas prie ventilio švelniu paspaudimu. Kai daviklis įspaudžiamas į vietą, suveikia prispaudimo mechanizmas, tai patvirtina, kad daviklis sumontuotas teisingai.

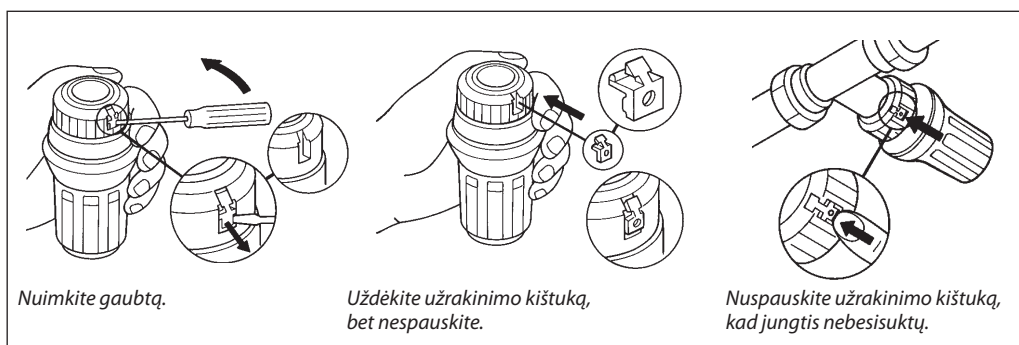
Dar kartą atliekant montavimą ir nuėmimą, mechanizmą reikia prispausti rankiniu būdu, pasukant užveržimo žiedą.

Montuojant nustatymo žiedas turi būti padėtyje 5.



Daviklio su užrakinama jungtimi nuėmimas

Apsauga nuo vagystės

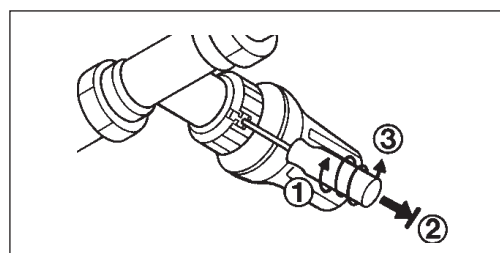


Nuimkite gaubtą.

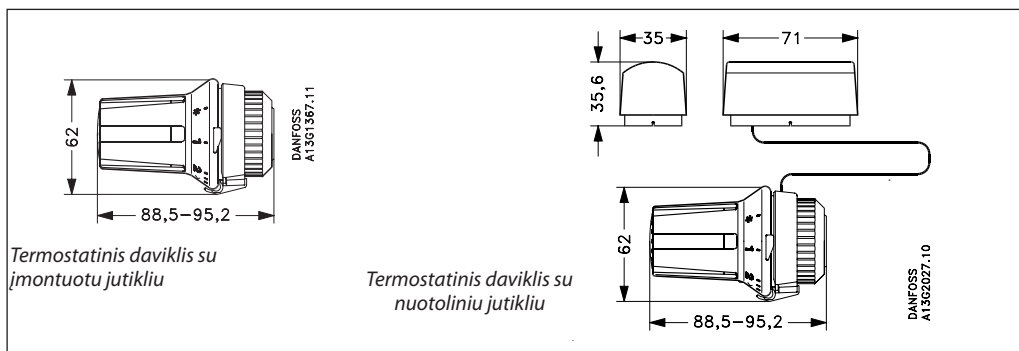
Uždėkite užrakinimo kištuką, bet nespauskite.

Nuspauskite užrakinimo kištuką, kad jungtis nebesisuktų.

Užrakinimo kištukai, kodas 013G5245, apsaugai nuo vagystės nuimami įrankio pagalba, kodas 013G1236. Įrankis - tai srieginis atsuktuvus, naudojamas užrakinimo kištukams išimti, kaip parodyta schemeje.



Matmenys



Termostatinis daviklis su įmontuotu jutikliu

Termostatinis daviklis su nuotoliniu jutikliu

Danfoss UAB

Smolensko g. 6
LT-03201 Vilnius
Tel.: (8-5) 2105 740
Faks.: (8-5) 2335 355
El. p.: danfoss@danfoss.lt
<http://sildymas.danfoss.lt>

Danfoss UAB

Savanorių pr. 347-209
LT-49423, Kaunas
Tel.: (8-37) 352100
Faks.: (8-37) 353207

Danfoss firma neatsako už galimas klaidas ir netikslumus kataloguose, bukletuose ir kituose spaudiniuose. Danfoss firma pasilieka teisę be išankstinio pranešimo keisti savo gaminius, taip pat ir užsakytus, su sąlyga, kad nereikės keisti jau suderintų specifikacijų.
Visi paminėti spaudinyje prekybiniai ženklai yra atitinkamų kompanijų nuosavybė. Danfoss ir Danfoss logotipas yra Danfoss A/S nuosavybė. Visos teisės rezervuotos.
