



SURINKIMO IR PRIEŽIŪROS INSTRUKCIJA

DirtOUT[®] COMPACT

ISTRU0003HCE.EN.02



PO KATILU TVIRTINAMAS MAGNETINIS NEŠVARUMŲ ATSKIRTUVAS

Produktas	Kodas	Matmenys
DIRT OUT Compact skaidrus/juodas	DF00300034	¾" K x ¾" L
DIRT OUT Compact skaidrus/baltas	DF00300034WT	¾" K x ¾" L
DIRT OUT Compact juodas	DF00300034B	¾" K x ¾" L
DIRT OUT Compact baltas	DF00300034W	¾" K x ¾" L

REIKALAVIMAI IR PERSPĖJIMAI



Prieš montuodami ar atlikdami komponentų techninę priežiūrą, **ATIDŽIAI** perskaitykite šioje instrukcijoje pateiktus nurodymus. Laikykite instrukciją saugioje vietoje, kad galėtumėte ja pasinaudoti ateityje.



PERSPĖJIMAS: Magnetinis laukas. Niekada nelaikykite magneto šalia širdies stimuliatorių, elektromedicininių prietaisų, bendrosios elektroninės įrangos, magnetinių kortelių ir pan., nes tai gali juos sugadinti arba sutrikdyti jų veikimą.

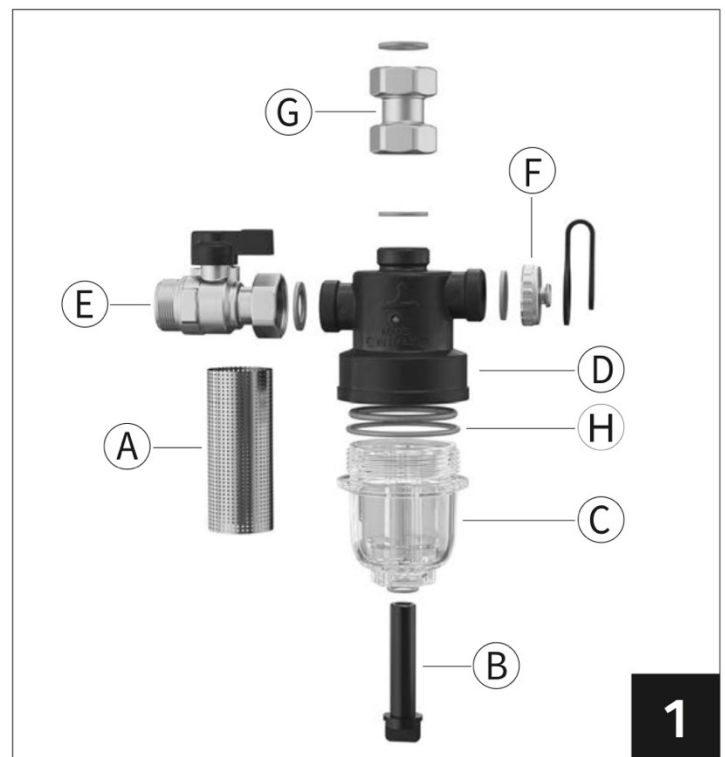


PERSPĖJIMAS: Karštas skystis. Nuplikymo pavojus. Prieš pradėdami montavimo ir techninės priežiūros darbus įsitinkite, kad vanduo sistemoje yra kambario temperatūros.

Norėdami sumontuoti „DirtOUT® XL“, kreipkitės į kvalifikuotą santechniką, turintį teisę išduoti patvirtintą atitikties deklaraciją.

KOMPONENTAI (žr. 1 pav.)

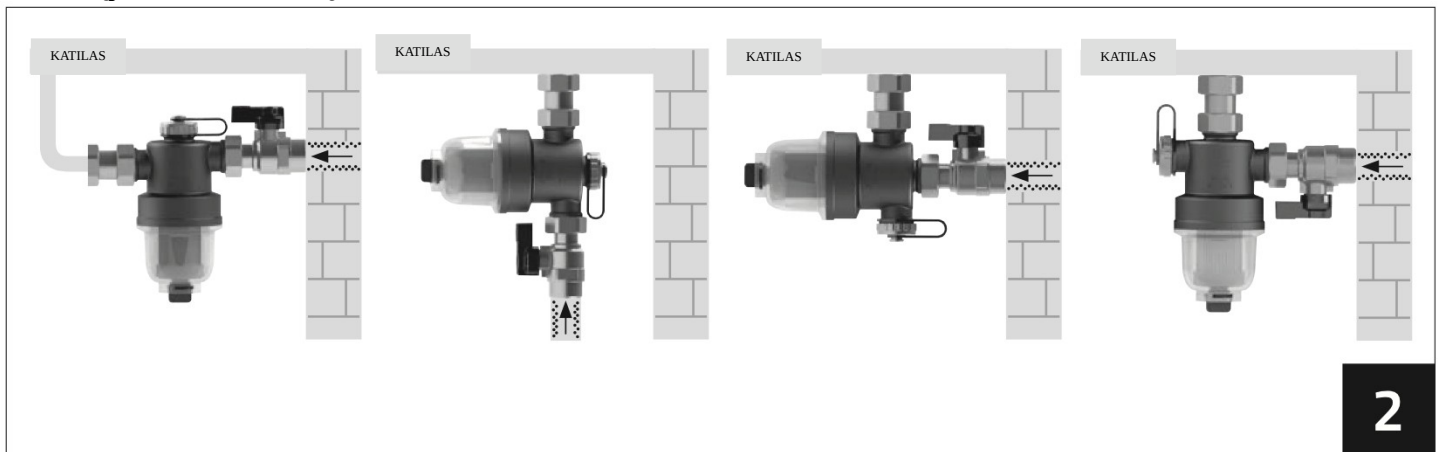
- A) Filtravimo kasetė
- B) Magnetas
- C) Nusodinimo kamera
- D) Korpusas
- E) Atjungimo rutulinis vožtuvas
(jungtis sistemos pusėje)
- F) Dangtelis
- G) Pasukamas jungiamasis elementas
(jungtis katilo pusėje)



Montavimo vietą pasirinkite iš keturių galimų variantų (žr. pav. 02)

Prieš montuojant naujoje sistemoje, vamzdynai turi būti praplauti, kad būtų pašalinti nešvarumai ir atliekos. „DirtOUT® Compact“ montuokite šalia katilo, šildymo sistemos grįžtamojo vamzdžio linijoje:

1. Išjunkite katilą ir įsitikinkite, kad sistemos vanduo yra kambario temperatūros.
2. Pasirinkite montavimo vietą pagal rodyklės kryptį.
3. Ištuštinkite sistemą ir sumontuokite „DirtOUT® Compact“. Rekomenduojame sumontuoti rutulinį uždarymo vožtuvą dar prieš įėjimą į katilą, kad būtų lengva atskirti sistemos dalį su nešvarumų separatoriumi.
4. Vėl įjunkite sistemą.



SANTECHNIKAMS/SISTEMOS

„DirtOUT® Compact“ įrenginyje susikaupusių nešvarumų kiekis priklauso nuo sistemos sąlygų. Atlikite VALYMO operacijas pagal rekomenduojamus terminus. Atlikite įprastą valymą praėjus vienam mėnesiui po pirmojo įrengimo. Vėliau įprastą valymą atlikite bent kartą per metus, prieš šildymo sezoną.

VALYMO IR PRIEŽIŪROS PROCEDŪRA (žr. 3)

ĮRENGINĮ VALYKITE PAGAL ŠIUOS NURODYMUS:

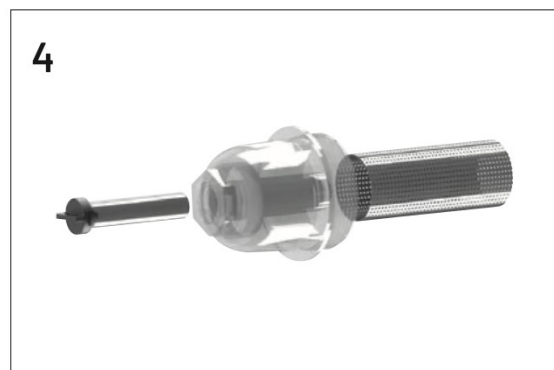
1. Uždarykite atjungimo vožtuvus.
2. Atidarykite išleidimo kamštį. Paruoškite surinkimo indą ir atsukite išleidimo čiaupą.
3. Atsukite kreidos laikiklio dangtelį prieš laikrodžio rodyklę tiesiogiai naudodami 29 mm raktą.
4. Nuimkite magnetą (pasukite 90° prieš laikrodžio rodyklę) ir ištraukite. Nuplaukite su vandens filtru ir stiklu, gerai nuskalaukite po čiaupu, kad visiškai pašalintumėte nešvarumus ir purvą. Stiklą plaukite tik vandeniu, nenaudokite alkoholio ar ploviklių.

Patikrinkite, ar O formos sandariklis nėra pažeistas, jei yra pažeistas, pakeiskite jį. Surinkite atvirkštine tvarka. Užveržkite pagal nurodytas užveržimo jėgas:

- magneto laikiklio uždarymo dangtelis: užveržimo jėga 10 - 12 Nm
- apatinis išleidimo kamštis: užveržimo jėga 5 - 6 Nm

Prieš pratęsdami sistemos naudojimą, patikrinkite ar nėra nuotėkio.

PASTABA: prireikus žr. katilo eksploatavimo ir techninės priežiūros instrukciją



3

GARANTIJA

Produktui suteikiama 2 metų garantiją nuo pirkimo datos. Garantija neapima gedimų, atsiradusių dėl šioje instrukcijoje pateiktų nurodymų nesilaikymo.

APLINKOSAUGA

Produktas turi būti šalinamas pagal vietinius teisės aktus.

TECHNINIAI DUOMENYS

Magnetas	Neodimio, magnetinė indukcija B=1,2T (12 000 G)
Tinklinis filtras	800 μm
Tinkami skysčiai	Vandens arba glikolio tirpalas (iki 50%)
Didžiausias srautas	Kv 5.2
Temperatūra	0 – 90°C
Jungtys	¾ K x ¾ L